

**I.C. GROSSI TREVIGLIO**  
a.s. 2020-21

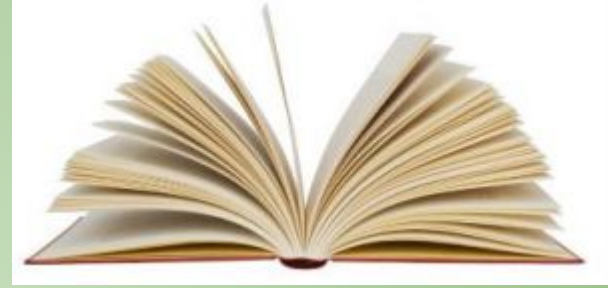


**IO NON RISCHIO**

**n o r m e**  
**S I C U R E Z Z A**  
**p e r a l u n n i**

**Scuola Secondaria 1 Grado Grossi /San Zeno**

# premissa



**La cultura della sicurezza, come concetto trasversale a tutti i settori di vita e lavoro, deve diventare patrimonio di tutti i cittadini.**

**La scuola, agenzia formativa per eccellenza, deve quindi promuovere la cultura della sicurezza e della prevenzione, la diffusione di buone prassi lavorative e di comportamenti sicuri sul luogo di vita e di lavoro.**

**Il D. Lgs 81/2008, (art. 11), invita le scuole ad inserire percorsi formativi interdisciplinari in materia di sicurezza.**

formazione alla cittadinanza attiva

# Mission della scuola

La scuola è un ambiente di vita nel quale si educa ed un edificio nel quale si vive: un ambiente sicuro prepara alunni consapevoli e in grado di assumere atteggiamenti responsabili.



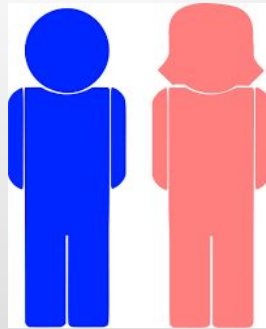
# life skills sicurezza

## CONOSCENZE:

- CONCETTO DI PERICOLO/RISCHIO
- CONCETTO DI NORMA/REGOLA
- CONOSCERE I SIMBOLI/SEGNALI
- CONOSCERE I SOGGETTI PREPOSTI ALLA SICUREZZA

## COMPETENZE:

- ASSUMERE ATTEGGIAMENTI E RUOLI RESPONSABILI
- COMPORTAMENTI DI PARTECIPAZIONE ATTIVA
- CONSAPEVOLEZZA DEL SE'
- RISPETTO DEGLI ALTRI



## ABILITA':

- OSSERVARE
- PERCEPIRE
- PREVEDERE
- VALUTARE
- PROGETTARE
- EVITARE
- CONTENERE
- INTERPRETARE
- RISPETTARE
- LAVORARE INSIEME
- COMUNICARE

# DIRITTI OBBLIGHI RESPONSABILITA'

Lo studente quindi, come ogni altro soggetto presente in Istituto, è titolare di diritti, doveri e responsabilità in relazione al proprio operato ed alla sicurezza nell'ambiente scolastico.



ricorda gli incidenti possono avvenire  
ovunque ...anche a scuola

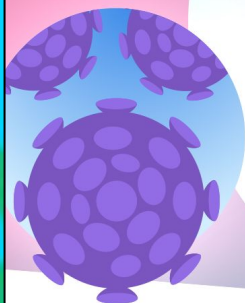
## INFORMAZIONE FORMAZIONE ADDESTRAMENTO

- Metti in atto comportamenti responsabili
- Segui e rispetta le misure generali .
- Affronta con serietà le esercitazioni durante le prove di emergenza
- Ricorda quali sono i fattori di rischio nella scuola:  
  
ambienti scolastici  
  
Incendio, nube tossica, terremoto, rischio biologico.
- Osserva la segnaletica di emergenza
- Conosci la cartellonistica anti -covid

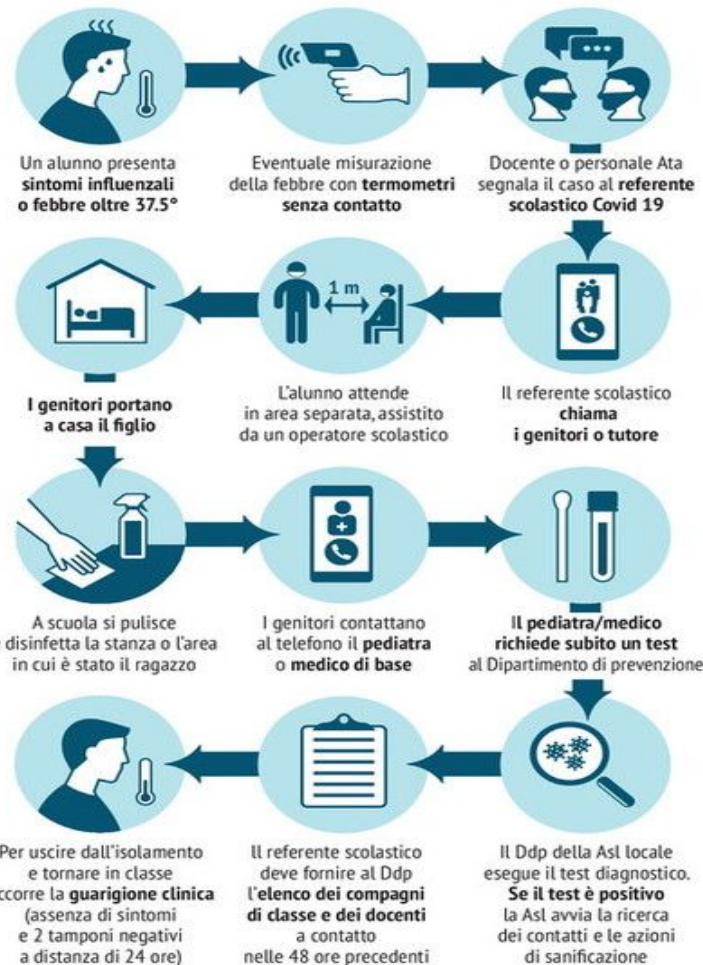
# che cos'è il coronavirus?



**I coronavirus sono una vasta famiglia di virus** noti per causare malattie che vanno dal comune raffreddore a malattie più gravi come la sindrome respiratoria acuta grave (SARS). Il nuovo coronavirus è un ceppo virale identificato per la prima volta a Wuhan, in Cina.



## UN CASO SOSPETTO A SCUOLA: CHE FARE





# norme covid



da ricordare

1. cerca sempre di mantenere le distanze di sicurezza di almeno un metro.
2. lava e disinfetta le mani quando tocchi le maniglie, interruttori e rubinetti.
3. Impegnati a non toccarti gli occhi, naso, bocca e a non mangiarti le unghie.
4. Indossa sempre la mascherina
5. Indossa sempre la mascherina quando stai per starnutire o tossire o comunque fallo nella piega del gomito.
6. Riponi felpa e giubbotto sullo schienale della sedia o nello zaino.
7. Non scambiare il materiale di cancelleria.
8. Ricorda di portare la merenda e l'acqua, e che non potranno essere condivise con i compagni.
9. Distanziati dagli altri se senti la necessità di abbassare la mascherina.
10. Vestiti adeguatamente (le finestre spesso saranno aperte).



# all'ingresso scuola e nelle classi

- entrate e uscite scaglionate
- segnaletica anti-covid
- infografiche anti-covid
- sono disponibili i prodotti igienizzanti (dispenser di soluzione idroalcolica) per tutto il personale della scuola per permettere l'igiene frequente delle mani.

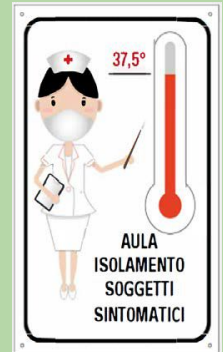






# assetto classe

- Disporre singolarmente banchi e cattedra.
- Tenere materiale (cartelle/zaini altro) ordinati.
- Ricambiare l'aria frequentemente.
- Indossare i dispositivi di protezione individuale (mascherina chirurgica).
- Rispettare il Protocollo delle Pulizie.
- Predisporre Aula Covid.
- Isolare eventuali soggetti sintomatici in Aula Covid.
- Comunicare al Referente Covid del proprio plesso scolastico.



# Plesso Grossi

**ENTRATA**

- **CLASSI PRIME:**  
Via Colleoni

- **CLASSI SECONDE:**  
Via Tiragallo  
(retro)

- **CLASSI TERZE:**  
Via Tiragallo  
(laterale)

all' ingresso ed uscita dall'edificio

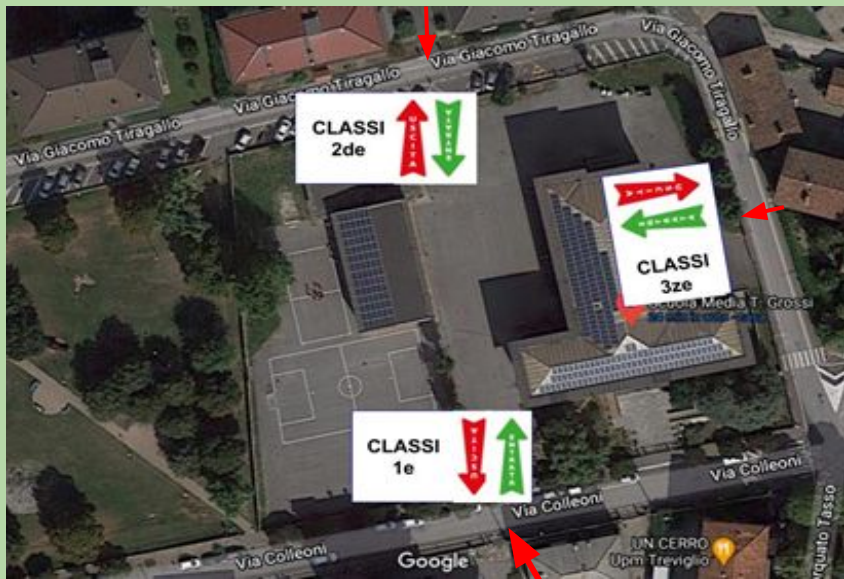
I percorsi sono inentificati con opportuna segnaletica di sicurezza

"Ingresso" e "Uscita", in modo da prevenire il rischio di

interferenza tra i flussi in ingresso e in uscita, mantenendo

ingressi e uscite aperti.

**USCITA**



**misure organizzative:**  
**Ingresso ed uscita dall'edificio**

Considerate le caratteristiche strutturali dell'edificio scolastico, sono stati previsti percorsi dedicati di ingresso e di uscita dalla scuola.

# Plesso San Zeno

## misure organizzative:

### Ingresso ed uscita dall'edificio

Plesso S.Zeno . Considerate le caratteristiche strutturali dell'edificio scolastico, sono stati previsti percorsi dedicati di ingresso e di uscita dalla scuola

- corso G:  
CLASSI PRIMA, SECONDE  
E TERZE

Unico accesso Via  
Camillo Terni, 24



**USCITA**

**ENTRATA**

all' ingresso ed uscita dall'edificio

I percorsi saranno identificati con opportuna segnaletica di

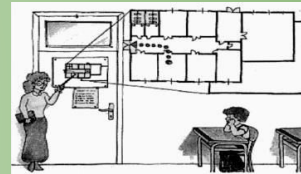
"Ingresso" e "Uscita", in modo da prevenire il rischio di

interferenza tra i flussi in ingresso e in uscita, mantenendo

ingressi e uscite aperti.

# cosa devi sapere conoscere

## il piano emergenza: rispetta le regole



### Eeguire gli ordini impartiti dall'insegnante

ALL'INIZIO DELL'ANNO SCOLASTICO TI SARÀ COMUNICATO DAL DOCENTE I NOMINATIVI DEI TUOI COMPAGNI APRIFILA, CHIUDIFILA, E I LORO SOSTITUTI IN CASO DI ASSENZA.

**1. COMPITI DELL'APRIFILA:** UDITO IL SEGNALE DI ALLARME: APRE LA PORTA E GUIDA LA CLASSE AL PUNTO DI INDICATO SUL FOGLIO O SULLA PLANIMETRIA AFFISSA IN AULA.

DURANTE L'ESODO RISPETTA LE PRECEDENZE CHE GLI VERRANNO INDICATE DAGLI ADDETTI.

**COMPITI DEL CHIUDIFILA:** CHIUDE LA PORTA DELLA CLASSE E CONTROLLA CHE NESSUNO SIA RIMASTO ALL'INTERNO.

COMPITI DEGLI STUDENTI:

#### UNA VOLTA UDITO IL SEGNALE DI ALLARME:

1. INTERROMPONO IMMEDIATAMENTE OGNI ATTIVITÀ;
2. NON RECUPERANO ALCUN OGGETTO PERSONALE (LIBRI, CARTELLE, ZAINI, CAPPOTTI);
3. SI METTONO IN FILA INDIANA ASPETTANDO L'ORDINE DI EVACUAZIONE;
4. CAMMINANO VELOCEMENTE, SENZA CORRERE O SPINGERE CHI LI PRECEDE, EVITANDO GRIDA O SCHIAMAZZI.
5. UNA VOLTA RAGGIUNTO IL PUNTO DI RACCOLTA SEGNALANO EVENTUALI COMPAGNI DISPERSI ALL'INSEGNANTE CHE FA L'APPELLO. CHI SI TROVA IN BAGNO O LONTANO DALLA PROPRIA CLASSE: SI DEVE ACCODARE ALLA PRIMA CLASSE CHE INCONTRA DURANTE L'EVACUAZIONE; UNA VOLTA RAGGIUNTO IL PUNTO DI RACCOLTA SEGNALI LA SUA PRESENZA ALL' INSEGNANTE CHE STA FACENDO L'APPELLO.



# Le esercitazioni

Durante le fasi di emergenza, le probabilità di cadute, di panico e smarrimento sono molto alte.

È quindi indispensabile arrivare ad una prova di evacuazione molto ordinata attraverso simulazioni, per valutare l'apprendimento e il grado di assimilazione della procedura da parte dei ragazzi e del personale scolastico.

Le prove dovranno essere effettuate nei primi tempi con preavviso, poi senza.

# EVACUAZIONE



## Sirena

INCENDIO

SUONO INTERMITTENTE VELOCE

TERREMOTO

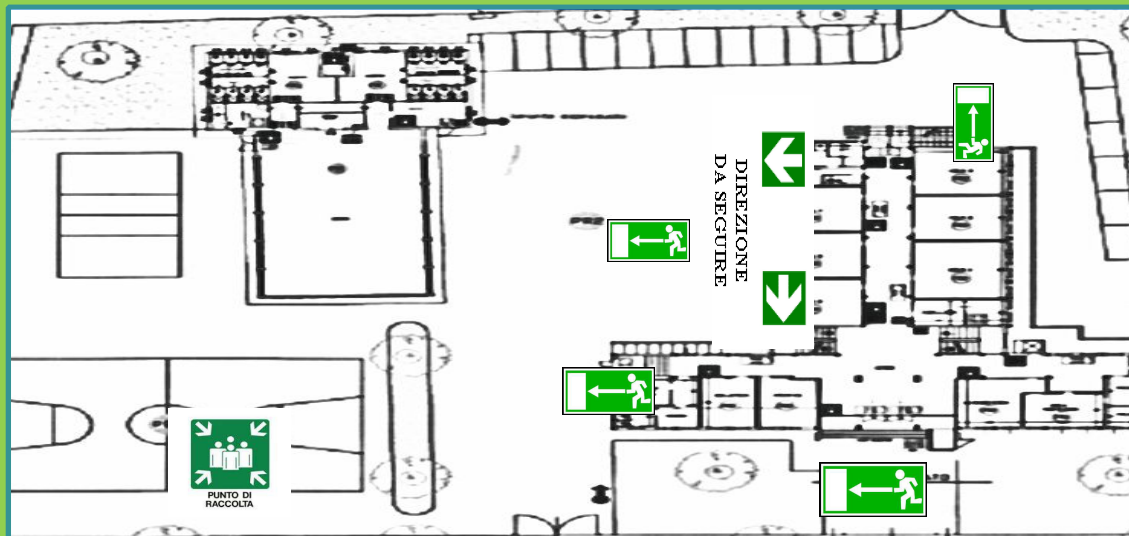
SUONO CONTINUO LUNGO

NUBE TOSSICA

SUONO INTERMITTENTE LENTO

## SEGUIRE LE NORME DI SICUREZZA

- ❑ RISPETTA LE PRECEDENZE E LASCIA PASSARE CHI STA GIÀ USCENDO;
- ❑ SEGUI LEVIE DI ESODO INDICATE NELLE PLANIMETRIE;
- ❑ RAGGIUNGI IL PUNTO DI RACCOLTA INDICATO E ASSEGNATO.
- ❑ RIMANI CON L'INSEGNANTE
- ❑ E IL TUO GRUPPO/ CLASSE



# EVACUAZIONE



## Sirena

INCENDIO

SUONO INTERMITTENTE VELOCE

TERREMOTO

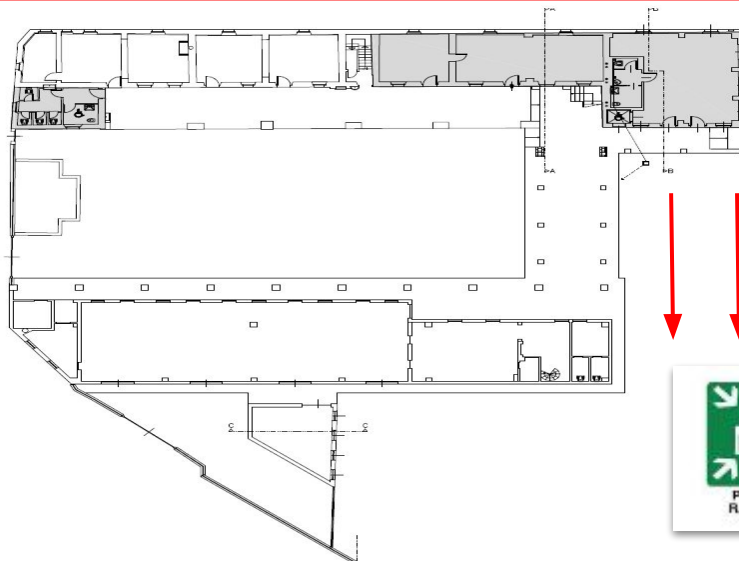
SUONO CONTINUO LUNGO

NUBE TOSSICA

SUONO INTERMITTENTE LENTO

## SEGUIRE LE NORME DI SICUREZZA

- RISPETTA LE PRECEDENZE E LASCIA PASSARE CHI STA GIÀ USCENDO;
- SEGUI LEVIE DI ESODO INDICATE NELLE PLANIMETRIE;
- RAGGIUNGI IL PUNTO DI RACCOLTA INDICATO E ASSEGNATO.
- RIMANI CON L'INSEGNANTE
- E IL TUO GRUPPO/ CLASSE





# incendio



## EVACUAZIONE

**1. INTERROMPI IL LAVORO E ABBANDONA L'AULA** NEL PIÙ BREVE TEMPO POSSIBILE.

RAGGIUNGI IL PUNTO DI RITROVO.

**SE L'INCENDIO SI È SVILUPPATO IN CLASSE** ESCI SUBITO CHIUDENDO LA PORTA.

**2. SE L'INCENDIO È FUORI DALLA TUA CLASSE**

ED IL FUMO RENDE IMPRATICABILI LE VIE D'USCITA: CHIUDI BENE PORTA E CERCA DI SIGILLARE LE FESSURE CON PANNI POSSIBILMENTE BAGNATI;

**3. ATTENDI L'ARRIVO DEI SOCCORSI.**





# Se c'è l'incendio dentro e fuori dalla classe

- **PRIMA DI APRIRE LA PORTA ACCERTATI CHE NON SCOTTI** SE SCOTTA EVITARE DI APRIRLA PERCHE' L'INCENDIO POTREBBE ESSERE DIETRO DI ESSA. CERCARE DI RAGGIUNGERE L'ESTERNO. RICHIUDERE SEMPRE LE PORTE ALLE PROPRIE SPALLE.
- **SE L'INCENDIO E' FUORI DALLA TUA CLASSE** ED IL FUMO RENDE IMPRATICABILE LE SCALE ED I CORRIDOI, CHIUDERE BENE LA PORTA CERCARE DI SIGILLARE LE FESSURE CON DEI PANNI POSSIBILMENTE BAGNATI. APRIRE LE FINESTRE E SENZA SPORGERSI TROPPO CHIEDERE SOCCORSO.
- **SE IL FUMO NON FA RESPIRARE**, FILTRARE L'ARIA ATTRAVERSO UN FAZZOLETTO, MEGLIO SE BAGNATO E SDRAIARSI SUL PAVIMENTO (IL FUMO TENDE A SALIRE VERSO L'ALTO).
- **SE LA STANZA O LE VIE DI FUGA SONO INVASE DAL FUMO**, USCIRE RAPIDAMENTE STRISCIANDO A CARPONI.
- **-SE GLI ABITI PRENDONO FUOCO**, FERMATI, BUTTATI A TERRA E ROTOLARE SUL PAVIMENTO.



# terremoto

## EVACUAZIONE

### **MODALITA' DI EVACUAZIONE**

#### **UNA VOLTA AVVERTITA LA SCOSSA SE SEI ALL'INTERNO DELLA SCUOLA:**

1. MANTIENI LA CALMA,
2. CERCA RIPARO SOTTO IL BANCO, LA CATTEDRA O ADDOSSATI AD UN MURO MAESTRO MA IN UN PUNTO LONTANO DALLE FINESTRE CHE POTREBBERO ANDARE IN FRANTUMI.
3. UNA VOLTA TERMINATA LA SCOSSA BISOGNA ABBANDONARE L'EDIFICIO E RAGGIUNGERE IL PUNTO DI RACCOLTA.
4. NON RIENTRARE NELL'EDIFICIO FINO ALL'ORDINE DI RIENTRO.

#### **SE TI TROVI IN UN LUOGO APERTO**

NON SOSTARE SOTTO STRUTTURE MURARIE O ALBERI.

# nube tossica



## **IN CASO DI NUBE TOSSICA ESTERNA ALLA SCUOLA**

1. RESTA IN CLASSE, CHIUDI PORTE E FINESTRE.
2. RESTA SEDUTO AL BANCO E PROTEGGI NASO E BOCCA CON LA MASCHERINA O FILTRO TESSUTO (MAGLIETTA/ SCIARPA, BAVERO).
3. SPEGNI LE LUCI DELL'AULA.
4. NON BERE O MANGIARE.
5. NON SOSTARE NEI BAGNI, MA RIENTRA NELLA TUA CLASSE O IN QUELLA PIÙ VICINA.

## **IN CASO DI NUBE TOSSICA (FUMO) INTERNA ALLA SCUOLA**

1. MANTIENI LA CALMA.
2. PROTEGGITI NASO E BOCCA
3. CAMMINA CON LA TESTA BASSA VICINO AL MURO
4. PROCEDI ALL'EVACUAZIONE ORDINATA .



# La segnaletica di sicurezza



## RISCHIO INCENDIO

### SEGNALETICA DI SICUREZZA

#### SEGNALI DI SALVATAGGIO O DI SOCCORSO

forniscono indicazioni relative alle uscite di sicurezza o ai mezzi di soccorso o di salvataggio, sono di forma rettangolare/quadrata con pittogrammi bianchi su fondo verde

**direzione  
da seguire**



**direzione  
da seguire**



**pronto  
soccorso**



**barelle**



**uscita  
di sicurezza**



**doccia  
di emergenza**



- **Segnali di SALVATAGGIO**

Danno indicazioni per l'operazione di salvataggio.



Percorso/Uscita di emergenza

41



Telefono per  
Salvataggio  
pronto soccorso



Pronto soccorso

- **Segnali ANTINCENDIO**

Indicano le attrezzature antincendio.



Direzione da seguire per individuare le attrezzature



Scala



Telefono per gli  
interventi antincendio



Estintore



Idrante



RICERCA SUL SIGNIFICATO  
COMUNE → TECNICO  
←

DI COPPIE  
TERMINOLOGICHE

↓  
GLOSSARIO DI CLASSE:  
TROVA LE COPPIE

**rischio**  
**pericolo**  
**sicurezza**

SITUAZIONE DI NON PERICOLO

STATO DI BENESSERE

FORZA CHE AIUTA AD AFFRONTARE I  
PERICOLO

**malattia**  
**prudenza**

ATTENZIONE

POSSIBILITÀ CHE AVVENGA UN DANNO E  
SUA GRAVITÀ

**incoscienza**

MANCANZA DI BENESSERE

**salute**

NON RENDERSI CONTO

**paura**

POSSIBILITÀ DI UNA "COSA" DI CAUSARE  
DANNO

**coraggio**

FATTO CHE HA PORTATO UN DANNO

**incidente**

STATO DI ANSIA DAVANTI ALLE  
DIFFICOLTÀ

attività didattica